

01 Dreamweaverを起動します。



Dreamweaver
4 日本語版

1. ダブルクリックで起動

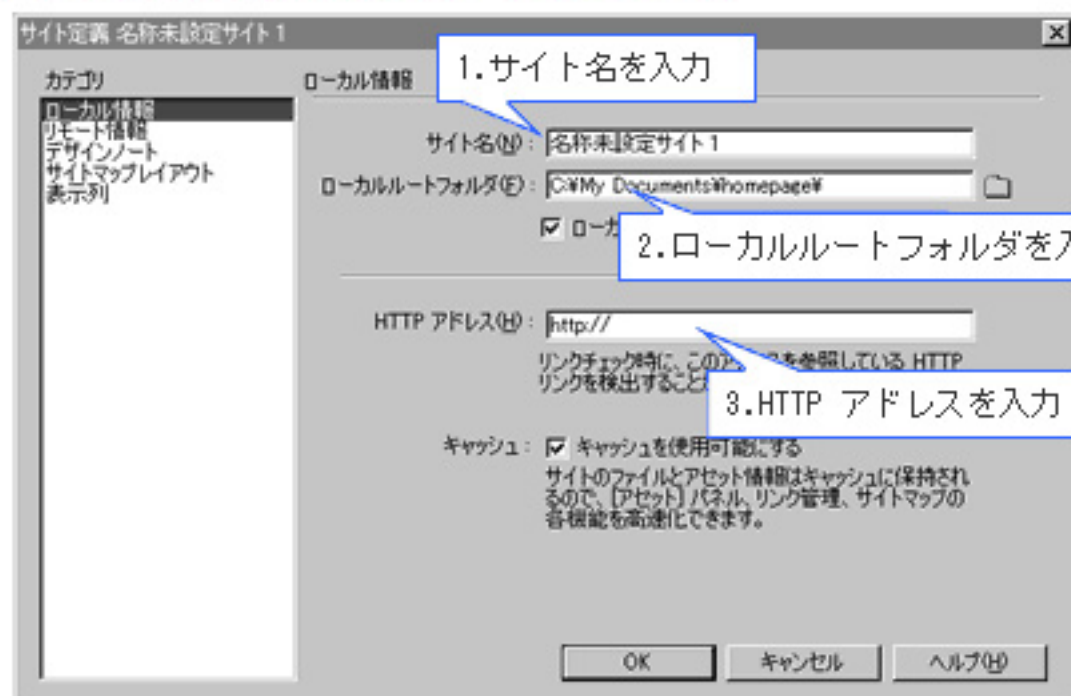
02 上のメニューバーの「サイト」から「新規サイト」をクリックします。

1. サイトをクリック



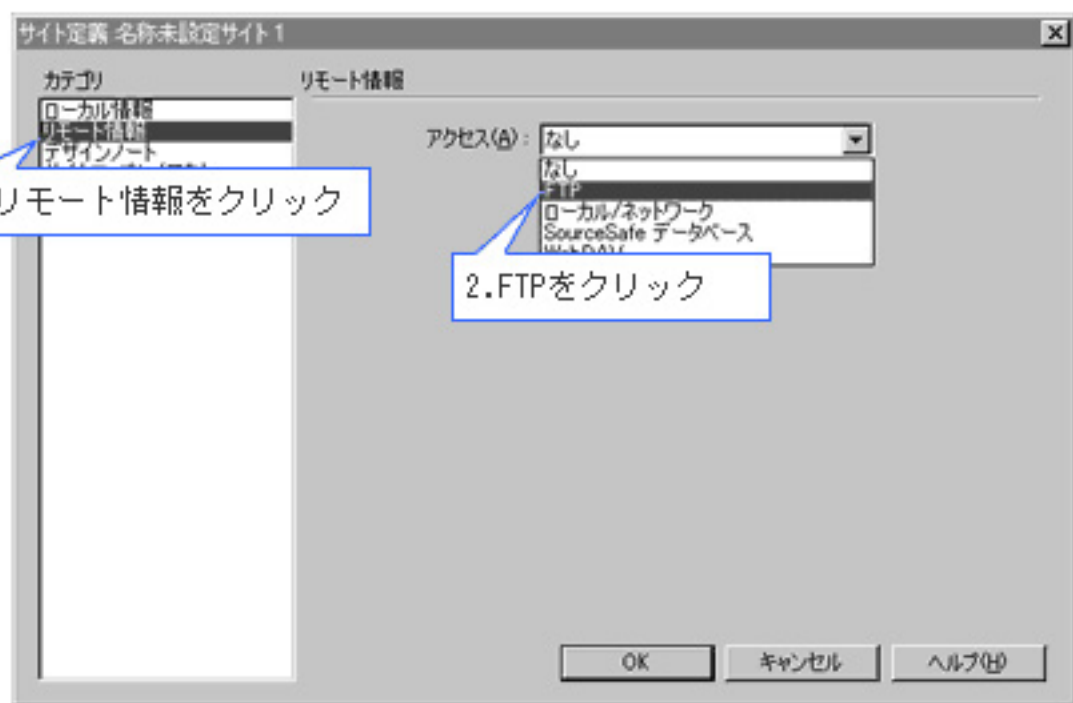
2. 新規サイトををクリック

03 「カテゴリ」の「ローカル情報」より、以下の設定を行います。

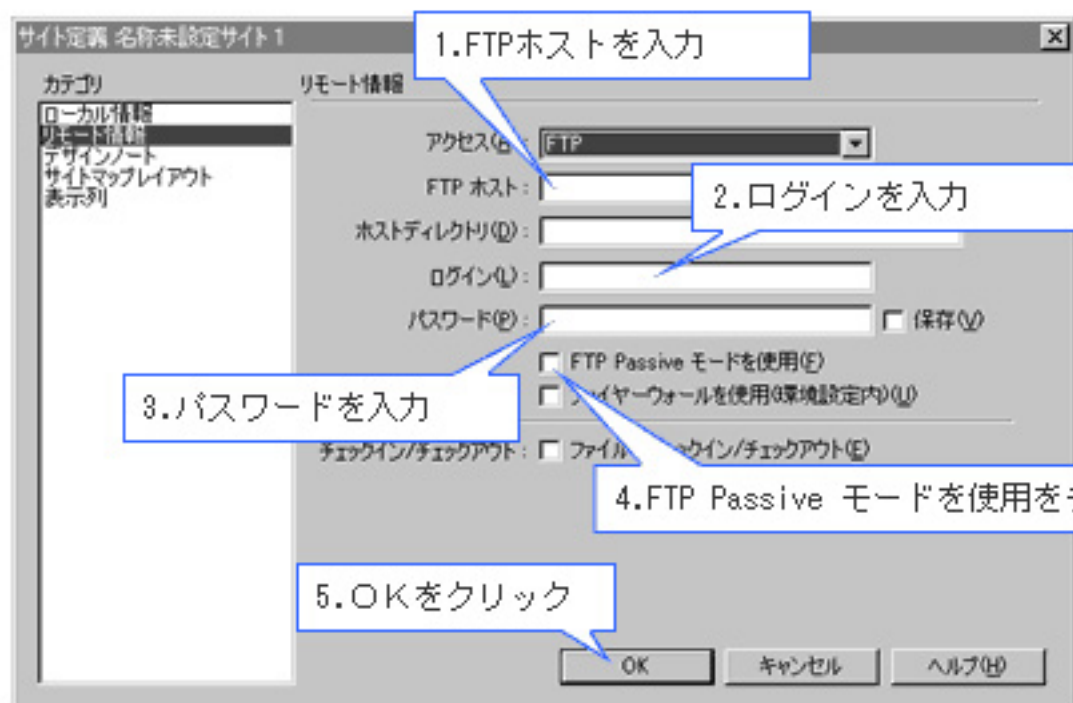


項目名	入力値
サイト名	この設定の名称です。任意に入力します。
ローカルルートフォルダ	パソコン上のホームページ保存フォルダを指定します。 例：C:\My Documents
HTTPアドレス	ホームページのURLを入力します。 例：http://www.atvision.jp/

04 「カテゴリ」の「リモート情報」をクリックし、アクセスより「FTP」をクリックします。

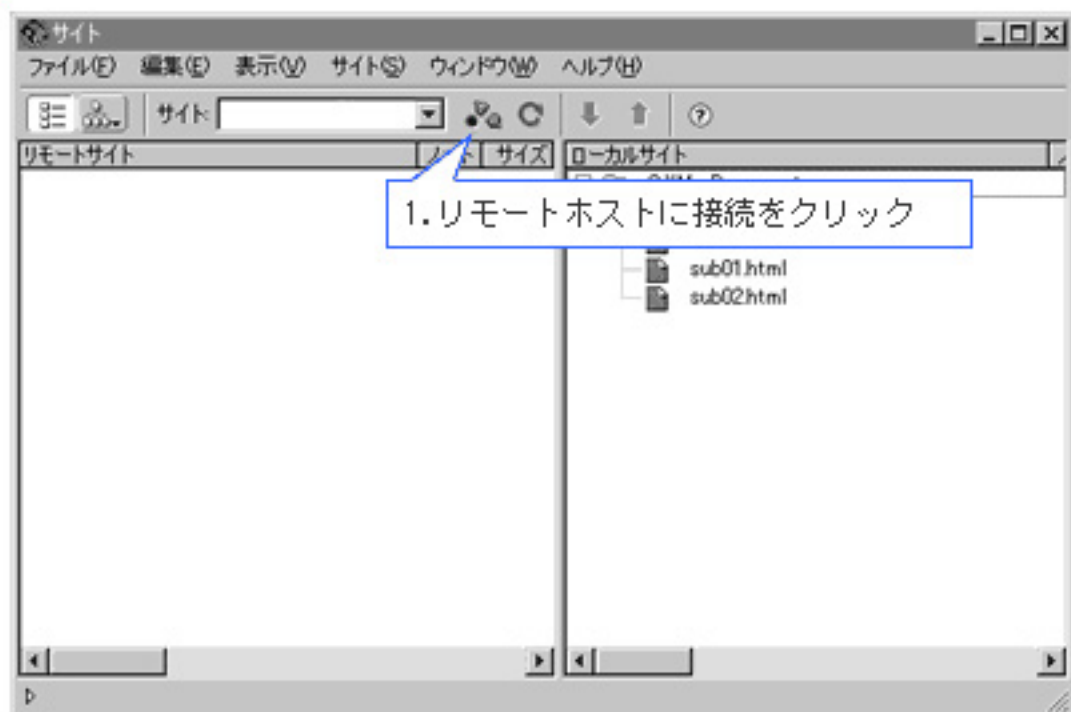


05 リモート情報より、以下の設定を行ない[OK] ボタンをクリックします。



項目名	入力値
FTPホスト	「弊社より送付したFTPサーバ名」を入力
ホストディレクトリ	/htdocs
ログイン	「弊社より送付したユーザーID」を入力
パスワード	「弊社より送付したパスワード」を入力
FTP Passive モードを使用	チェックします。 ※この状態でサーバに接続できない場合は、チェックをはずしてお試しください

06 サイト画面から「リモートホストに接続」ボタンをクリックします。



07 サーバに接続されますので、左側に「/htdocs」が表示されていることを確認し、アップロードします。

3. ファイルをPUTするをクリック

1. アップロード先を確認

2. ファイルを選択

